



UrStrom eG • An der Plantage 16 • 55120 Mainz

Mainz, 29.05.2020

## Kooperationsvereinbarung

### „Mobilitätswende und Klimaschutz Rheinland-Pfalz“

#### 1. Kooperation und Kooperationspartner

Kooperation „Mobilitätswende und Klimaschutz Rheinland-Pfalz“

Kooperationspartner:

Landeszentrale für Umweltaufklärung Rheinland-Pfalz  
Kaiser-Friedrich-Straße 1  
55116 Mainz  
nachfolgend: „LZU“  
vertreten durch: Roland Horne

---

Verband der Volkshochschulen von Rheinland-Pfalz e.V.  
Hintere Bleiche 38  
55116 Mainz  
nachfolgend „VHS“  
vertreten durch Ulrike Maier

---

UrStrom BürgerEnergieGenossenschaft Mainz eG  
An der Plantage 16  
55120 Mainz  
nachfolgend „UrStrom“  
vertreten durch Reinhard Sczech

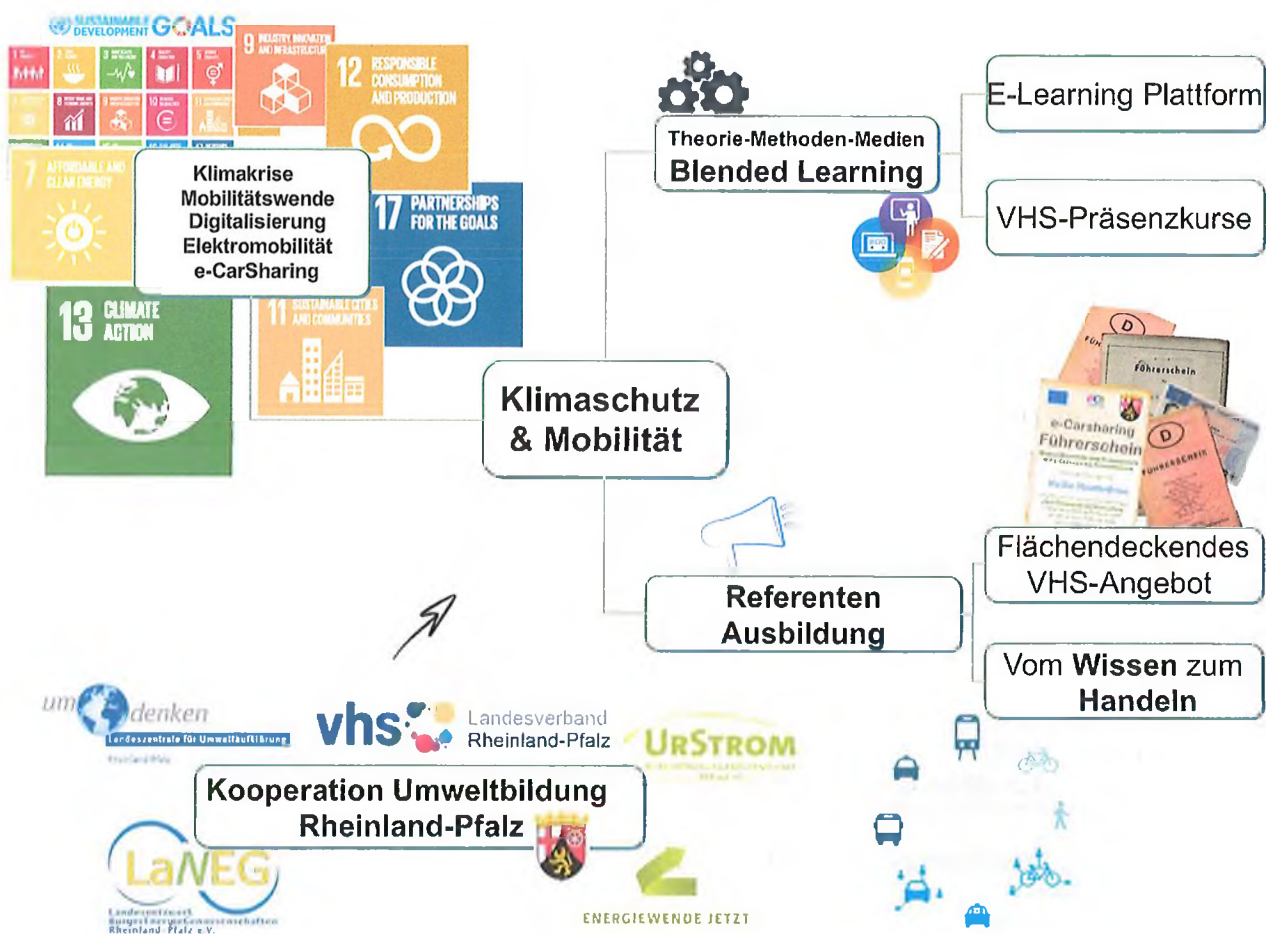
---

Landesnetzwerk Bürgerenergiegenossenschaften Rheinland-Pfalz e. V.  
Diether-von-Isenburg-Str. 9-11  
55116 Mainz  
nachfolgend „LaNEG“  
vertreten durch Dr. Verena Ruppert

---

UrStrom BürgerEnergieGenossenschaft eG, An der Plantage 16, 55120 Mainz  
Vorstand: Dr. Gerhard Breuel, Wolfgang Eder, Philipp Veit, Christoph Würzburger • Aufsichtsratsvors.: Dr. Verena Ruppert  
www.urstrom.de • E-Mail info@urstrom.de • Steuernummer: 26/669/00016 • Amtsgericht Mainz GnR 40010  
Volksbank Alzey-Worms eG • BIC GENODE61AZY • IBAN DE10 5509 1200 0082 5745 06

Netzwerk Energiewende jetzt e.V.  
Kronstraße 40  
76829 Landau  
nachfolgend „EnergiewendeJetzt“  
vertreten durch Dietmar Freiherr von Blittersdorff



## 2. Ziel der Kooperation

Es besteht wissenschaftlicher und gesellschaftlicher Konsens, dass der Ausstoß von Treibhausgasen gestoppt werden muss. Aus dieser Anforderung eröffnen sich riesige, neue Potentiale im Rahmen des gesellschaftlichen Umbaus hin zur CO<sub>2</sub> Neutralität.

Die Begriffe Klimakrise, Mobilitätswende, Digitalisierung, Elektromobilität und Carsharing sind in aller Munde. Trotzdem gibt es viele Menschen, die noch nie ein Elektrofahrzeug gefahren haben, noch nie Carsharing gemacht, noch nie mit ihrem Mobiltelefon ein Auto geöffnet oder sich mit diesen Themen praktisch beschäftigt haben.

Die Kooperationspartner wollen die Themen Klimaschutz, Mobilitätswende und Digitalisierung in einer Weiterbildungsinitiative verbinden, vom Wissen zum Handeln und vom Handeln zum Wissen kommen.

Sie wollen Lust auf Elektromobilität, Carsharing und neue, digitale Techniken machen. Das beste dabei: am Ende eines spannenden Weiterbildungsprogrammes können die Teilnehmerinnen und Teilnehmer Ihren e-Carsharing Führerschein machen. Dort wo noch keine e-Carsharing Station existiert, kann eine virtuelle Ladestation mit echten Elektroautos vor Ort eingerichtet und die Technik ausprobiert werden.

Ein erster Kurs wurde als Versuch im Sinne eines Prototyps im Januar/Februar 2020 mit einfachen Mitteln an der VHS-Mainz von der Urstrom eG durchgeführt:

**Kurstitel: Mobilitätswende und Klimaschutz**

Die Kursdauer betrug vier Abende á 90 Minuten:

1. Abend: Klimaschutz und Mobilitätswende – Wie Sie die Punkte verbinden
2. Abend: Elektromobilität – Was Sie schon immer wissen wollten
3. Abend: Carsharing – Entdecken Sie die neuen Chancen
4. Abend: Der e-Carsharing Führerschein – Praktische Erprobung e-Carsharing

Diese Erfahrungen sollen mit dieser Kooperationsvereinbarung auf eine professionelle Basis gestellt und landesweit erprobt werden.

### 3. Zu erarbeitende Produkte

#### 1. Kursformate konzipieren

##### 1.1. Landesweites Angebot an VHS-Präsenzkursen

Ein Kurs läuft über vier Abende. Im November starten 8 Pilotkurse \* an den Volkshochschulen, die aus Projektmitteln finanziert werden. (\* je 2 in den Regionen Pfalz, Rheinhessen, Trier/Eifel, Koblenz/Westerwald/Ahr und Stadt/Land). Mit den Erfahrungen aus den Pilotkursen ist eine Verstetigung und Ausweitung in die Fläche beabsichtigt.

##### 1.2. Online Webinare

Die Vorteile des modernen E-Learnings sollen in einem eigenen Kursformat, das hierfür erarbeitet wird, genutzt werden, in dem die Nutzer online durch ein Webinar mit den Inhalten vertraut gemacht werden. Ausgelöst durch die Umstände der Corona Krise, wird so aus der Not eine Tugend. Unabhängig vom unabsehbaren Pandemie-Geschehen sind wir so in der Lage, die Kurse durchzuführen. Auf dieser Basis können sowohl Multiplikatoren geschult, als auch unmittelbar interessierte Bürger an die Thematik herangeführt werden. Die hier erarbeiteten Materialien sind auch die Grundlage für Blended Learning Angebote.

##### 1.3. Blended Learning (Integriertes Lernen)

Es wird eine didaktisch sinnvolle Verknüpfung von traditionellen VHS-Präsenzveranstaltungen und von E-Learning angestrebt. So soll die Effektivität und Flexibilität von elektronischen Lernformen optimal mit den sozialen Aspekten der persönlichen Kommunikation und Begegnung und mit dem praktischen Lernen von Tätigkeiten rund um das Elektroauto verbunden werden. Bei dieser Lernform werden verschiedene Lernmethoden, Medien sowie lerntheoretische Ausrichtungen miteinander kombiniert. Der Blended-Learning-Kurs läuft zu festgesetzten Terminen, die in den vhs-Programmen angekündigt werden, über einen Zeitraum von 6 Wochen.

#### 2. Angebotserweiterung

Kursleiter\*innen

Um das Programm erfolgreich in die Fläche zu bringen, sollen Kursleiter\*innen als Multiplikator\*innen geschult werden, die eigenständig in den Volkshochschulen ihrerseits Präsenzkurse unterrichten können. Diese Kursleiter\*innen können insbesondere aus Bürgerenergiegenossenschaften, interessierten Fachleuten, Umweltgruppen oder den Klimaschutzmanagern kommen.

#### 3. Lernziele

3.1. Erarbeitung von Lernzielen, differenziert nach Zielgruppen (VHS-Kunden/Referenten)

3.2. Lernziele differenziert nach Angebotsform (VHS-Präsenzkurs/E-Learning)

#### 4. Didaktische Aufbereitung

4.1. Stoffgrundlagen überarbeiten

4.2. Aufbereitung für selbstgesteuertes Lernen (E-Learning)

4.3. Anpassung an Kursformate und technische Voraussetzungen

4.4. Methodik zur Evaluierung von Lernfortschritten

#### 4.5. Interaktionen

#### 5. Lernmaterialien

Obwohl in dem ersten Kurs der Urstrom eG schon Unterrichtsmaterial erstellt wurde, bedarf dieses einer Aktualisierung, Professionalisierung und Anpassung an die Anforderungen von E-Learning und an die neuen Zielgruppen.

- 5.1. Professionelle Aufbereitung des interaktiven Kursteils
- 5.2. Überarbeitung der Präsentationen / Grafiken / Formate
- 5.3. Multimediamaterial für E-Learning
- 5.4. Gestaltung der E-Learning Plattform für die unterschiedlichen Zielgruppen

## 4. Beiträge der Kooperationspartner

Da mehrere Partner in die Zusammenarbeit eingebunden sind, wird nachfolgend der Leistungsumfang der einzelnen Partner genau definiert. Das betrifft Rechnungslegungen, Auftragskoordinationen und Buchführung. Damit ist es möglich, die einzelnen Aufgaben und Verantwortlichkeiten exakt zuzuweisen. Ebenso wird festgehalten, welche anderen Gewerke gegebenenfalls hinzugezogen werden sollen.

### UrStrom

- Kursinhalte (Konzeption)
- Erstellung Schulungsmaterial (Präsentationsmaterial, Videos, Arbeitsmaterial)
- Mitarbeit an der Konzeption der E-Learning-Kurse
- Unterstützung Terminkoordination, Referenten, e-Carsharing-Autos, virtuelle e-Carsharing-Stationen an den VHS-Standorten
- Werbung

### Netzwerk Energiewende Jetzt

- Mitarbeit Konzeptionierung
- Bewerbung
- Bereitstellung der Lernplattform
- Didaktik und Methodik des E-Learning
- Umsetzung der Inhalte in ein Online-Selbstlernkurs

### LaNEG

- Finanzierung Kursleiter\*innenschulung insbesondere für Energiegenossenschaften als Multiplikatoren
- Einbindung Mitgliedsgenossenschaften
- Werbung

## VHS

- Mitarbeit bei der Entwicklung des Konzepts und der digitalen Inhalte
- Bewerbung
- Einbindung der Volkshochschulen RLP
- Organisation der Kursleiterfortbildung, Ankündigung im Kursleiterfortbildungsprogramm
- Planung der Pilotkurse an den Volkshochschulen/ Terminkoordination
- Durchführung von 8 Pilotkursen an Volkshochschulen
- Evaluation der Pilotkurse

## LZU

- Mitarbeit Konzeptionierung
- Mitfinanzierung
- Bewerbung
- Projektbegleitung

## 5. Zeitraum

Projektbeginn: Juni 2020

Konzeption, Schulungsmaterial, Konzeption E-Learningkurs bis Ende September 2020

Erprobung Kurskonzept, Evaluierung, Optimierung und Endfassung bis Ende November.

Ab 2021: erste VHS-Kurse, Auswertung, evtl. Korrekturen

Erstes Quartal 2021: Abschlussbericht mit Teilnehmerzahlen



## 6 Finanzplanung

Jeder der Kooperationspartner vertritt die Ergebnisse und Leistungen der Kooperation nach außen. Im Innenverhältnis gewährleistet die UrStrom eG die Information und Kommunikation zwischen den Kooperationspartnern.

Gesamtprojekt	1. Monat	2. Monat	3. Monat	4. Monat	5. Monat	6. Monat	Summe
Beteiligung Urstrom, 24,9%	1846,17	2.831 €	2.954 €	2.338 €	862 €	633 €	11.463 €
Beteiligung Energiewende jetzt, 1,7%	82,052	185 €	103 €	308 €	68 €	41 €	786 €
Beteiligung LaNEG, 10,9%	738 €	1.221 €	1.138 €	1.241 €	390 €	272 €	5.000 €
Beteiligung VHS-Verband+Teiln.Gebühr, 6,3%	141 €	141 €	271 €	271 €	141 €	1.920 €	2.885 €
Beteiligung LZU, 69,9%	4.519 €	7.257 €	7.084 €	7.391 €	2.447 €	3.493 €	32.191 €
<b>Projektsumme</b>	<b>6.974 €</b>	<b>11.282 €</b>	<b>10.872 €</b>	<b>10.872 €</b>	<b>3.555 €</b>	<b>2.519 €</b>	<b>46.074 €</b>

(Alles Nettobeträge)

### UrStrom eG Finanzplan

Personen pro Monat Vollzeitäquivalent (VZÄ) Urstrom eG

#	UrStrom Arbeitspakete und Meilensteine	1. Monat	2. Monat	3. Monat	4. Monat	5. Monat	6. Monat	Summe
1	Projekt Planung und Kickoff	0,8						0,8
2	Konzeption f. Zielgruppen und Blended Learning	0,4	0,4					0,8
3	Überarbeitung/Aktualis. Kursmaterial VHS-Kurs	0,2	0,5					0,7
4	Schulungsfunktionen eCB Plattform (App/WEB)	0,1	0,5	0,5	0,2	0,1	0,1	1,5
5	Erweiterung Kursmaterial für Kursleiter*innenschulung		0,4	0,8	0,2			1,4
6	Mitgestaltung E-Learning Plattform		0,2	0,8	0,4			1,4
7	Produktion Multimedia E-Learning Zielgruppen				0,8			0,8
8	Kursleiter*innenschulung Training					0,3	0,1	0,414
9	* VHS-Präsenzkurs (optional)						0,5	0,5
10	Wirkungsbericht							0
15	Projektmanagement	0	0,3	0,3	0,3	0,3	0,3	1,5
	<b>Summe pro Monat:</b>	<b>1,5</b>	<b>2,3</b>	<b>2,4</b>	<b>1,9</b>	<b>0,7</b>	<b>1,014</b>	<b>9,814</b>

Vollzeitäquivalent (VZÄ) Urstrom eG = 4.103 €

#	UrStrom Arbeitspakete und Meilensteine	1. Monat	2. Monat	3. Monat	4. Monat	5. Monat	6. Monat	Summe
1	Projekt Planung und Kickoff	3.282 €						3.282 €
2	Konzeption f. Zielgruppen und Blended Learning	1.641 €	1.641 €					3.282 €
3	Überarbeitung/Aktualis. Kursmaterial VHS-Kurs	821 €	2.051 €					2.872 €
4	Schulungsfunktionen eCB Plattform (App/WEB)	410 €	2.051 €	2.051 €	821 €	410 €	410 €	6.154 €
5	Erweiterung Kursmaterial für Kursleiter*innenschulung		1.641 €	3.282 €	821 €			5.744 €
6	Mitgestaltung E-Learning Plattform		821 €	3.282 €	1.641 €			5.744 €
7	Produktion Multimedia E-Learning Zielgruppen				3.282 €			3.282 €
8	Kursleiter*innenschulung Training					1.231 €	468 €	1.698 €
9	* VHS-Präsenzkurs (optional)							0 €
10	Wirkungsbericht							0 €
15	Projektmanagement		1.231 €	1.231 €	1.231 €	1.231 €	1.231 €	6.154 €
	<b>Summe pro Monat:</b>	<b>6.154 €</b>	<b>9.436 €</b>	<b>9.846 €</b>	<b>7.795 €</b>	<b>2.872 €</b>	<b>2.109 €</b>	<b>38.212 €</b>
	Beteiligung Urstrom, 24,9%	1.846 €	2.831 €	2.954 €	2.338 €	862 €	633 €	11.463 €
	Anteil LaNEG, 10,0%	615 €	944 €	985 €	779 €	287 €	211 €	3.821 €
	Anteil LZU, 60,0%	3.692 €	5.662 €	5.908 €	4.677 €	1.723 €	1.265 €	22.927 €

**Netzwerk Energiewende jetzt e.V.**

#	EwJetzt Arbeitspakete und Meilensteine	1. Monat	2. Monat	3. Monat	4. Monat	5. Monat	6. Monat	Summe
1	Projekt Planung und Kickoff	0						0
2	Konzeption für Zielgruppen und Blended Learning	0,2	0,2					0,4
6	Einrichtung E-Learning Plattform und Umsetzung der Methodik und Inhalte in Online-Lernen		0,25	0,25	0,25			0,75
7	Konzeption Kursleiter*innenschulung E-Learning				0,5			0,5
10	Kursleiter*innenschulung Training					0,2	0,1	0,2664
15	Projektmanagement	0	0	0	0	0	0	0
<b>Summe pro Monat:</b>		<b>0,2</b>	<b>0,45</b>	<b>0,25</b>	<b>0,75</b>	<b>0,1665</b>	<b>0,0999</b>	<b>1,9164</b>

Vollzeitäquivalent (VZÄ) Energiewende jetzt = 4.103 €

#	EwJetzt Arbeitspakete und Meilensteine	1. Monat	2. Monat	3. Monat	4. Monat	5. Monat	6. Monat	Summe
1	Projekt Planung und Kickoff	0 €	0 €	0 €	0 €	0 €	0 €	0 €
2	Konzeption für Zielgruppen und Blended Learning	821 €	821 €	0 €	0 €	0 €	0 €	1.641 €
6	Einrichtung E-Learning Plattform und Umsetzung der Methodik und Inhalte in Online-Lernen		1.026 €	1.026 €	1.026 €	0 €	0 €	3.077 €
7	Konzeption Kursleiter*innenschulung E-Learning				2.051 €	0 €	0 €	2.051 €
10	Kursleiter*innenschulung Training					683 €	410 €	1.093 €
15	Projektmanagement						0 €	0 €
<b>Summe pro Monat:</b>		<b>821 €</b>	<b>1.846 €</b>	<b>1.026 €</b>	<b>3.077 €</b>	<b>683 €</b>	<b>410 €</b>	<b>7.862 €</b>
Eigenbeteiligung Energiewende jetzt, 10,0%		82 €	185 €	103 €	308 €	68 €	41 €	786 €
Anteil LaNEG, 15,0%		123 €	277 €	154 €	462 €	102 €	61 €	1.179 €
Anteil LZU, 75,0%		615 €	1.385 €	769 €	2.308 €	512 €	307 €	5.897 €

**LaNEG**

<b>UrStrom Arbeitspakete und Meilensteine</b>	1. Monat	2. Monat	3. Monat	4. Monat	5. Monat	6. Monat	<b>Summe</b>
Summe pro Monat:	6.154 €	9.436 €	9.846 €	7.795 €	2.872 €	2.109 €	38.212 €
Anteil LaNEG, 10,0%	615 €	944 €	985 €	779 €	287 €	211 €	3.821 €
<b>EwJetzt Arbeitspakete und Meilensteine</b>	1. Monat	2. Monat	3. Monat	4. Monat	5. Monat	6. Monat	<b>Summe</b>
Summe pro Monat:	821 €	1.846 €	1.026 €	3.077 €	683 €	410 €	7.862 €
Anteil LaNEG, 15,0%	123 €	277 €	154 €	462 €	102 €	61 €	1.179 €
<b>Summe Anteil LaNEG</b>	<b>738 €</b>	<b>1.221 €</b>	<b>1.138 €</b>	<b>1.241 €</b>	<b>390 €</b>	<b>272 €</b>	<b>5.000 €</b>

**LZU**

<b>UrStrom Arbeitspakete und Meilensteine</b>	1. Monat	2. Monat	3. Monat	4. Monat	5. Monat	6. Monat	<b>Summe</b>
Summe pro Monat:	6.154 €	9.436 €	9.846 €	7.795 €	2.872 €	2.109 €	38.212 €
Anteil LZU, 60,0%	3.692 €	5.662 €	5.908 €	4.677 €	1.723 €	1.265 €	22.927 €
<b>EwJetzt Arbeitspakete und Meilensteine</b>	1. Monat	2. Monat	3. Monat	4. Monat	5. Monat	6. Monat	<b>Summe</b>
Summe pro Monat:	821 €	1.846 €	1.026 €	3.077 €	683 €	410 €	7.862 €
Anteil LZU, 75,0%	615 €	1.385 €	769 €	2.308 €	512 €	307 €	5.897 €
<b>Summe Anteil LZU</b>	<b>4.308 €</b>	<b>7.046 €</b>	<b>6.677 €</b>	<b>6.985 €</b>	<b>2.235 €</b>	<b>1.573 €</b>	<b>28.824 €</b>



## Verband der Volkshochschulen

Verband der Volkshochschulen Leistung	2. Monat	3. Monat	4. Monat	5. Monat	6. Monat	7. Monat
Sichtung der aktualisierten Kursmaterialien für vhs-Kurse / Std./Woche / AG-Brutto 44 €, TVL 13	2					
Information der Volkshochschulen, Bewerbung / Std./Woche / AG-Brutto 44 €, TVL 13		2				
Organisation der Kursleiterfortbildung / Std./Woche / AG-Brutto 44 €, TVL 13			2	2		
Verwaltung/ Sachbearbeitung Kursleiterfortbildung / Std./Woche / AG-Brutto 22 €, TVL 8			2	2		
Raummierte Kursleiterfortbildung in Präsenz a 150€			1	1		
Evaluation der vhs-Pilotkurse / Std./Woche / 44 €, TVL 13					2	
vhs-Pilotkurse (Präsenz)						8
<b>Summe pro Monat:</b>	<b>2</b>	<b>2</b>	<b>5</b>	<b>5</b>	<b>2</b>	<b>0</b>

Verband der Volkshochschulen Leistung	2. Monat	3. Monat	4. Monat	5. Monat	6. Monat	7. Monat	Summe
Sichtung der aktualisierten Kursmaterialien für vhs-Kurse / Std./Woche / AG-Brutto 44 €, TVL 13	352 €						352 €
Information der Volkshochschulen, Bewerbung / Std./Woche / AG-Brutto 44 €, TVL 13		352 €					352 €
Organisation der Kursleiterfortbildung / Std./Woche / AG-Brutto 44 €, TVL 13			353 €	352 €			705 €
Verwaltung/ Sachbearbeitung Kursleiterfortbildung / Std./Woche / AG-Brutto 22 €, TVL 8			176 €	176 €			352 €
Raummierte Kursleiterfortbildung in Präsenz a 150€			150 €	150 €			300 €
Evaluation der vhs-Pilotkurse / Std./Woche / 44 €, TVL 13					352 €		352 €
vhs-Pilotkurse (Präsenz)						3.840 €	3.840 €
<b>Summe pro Monat:</b>	<b>352 €</b>	<b>352 €</b>	<b>679 €</b>	<b>678 €</b>	<b>352 €</b>	<b>3.840 €</b>	<b>6.253 €</b>
Anteil VHS-Verband, 15,4%	141 €	141 €	272 €	271 €	141 €	0 €	965 €
Anteil Teilnehmergebühr, 30,7%	0 €	0 €	0 €	0 €	0 €	1.920 €	1.920 €
Anteil LZU, 53,9%	211 €	211 €	407 €	407 €	211 €	1.920 €	3.368 €

30 Prozent der Gesamtmittel können zu Projektbeginn, 40 Prozent zum Start der Webinare beziehungsweise der Volkshochschulkurse und die restlichen 30 Prozent zum Projektende fließen.

## 7. Organisation und Steuerung

Jeder der Kooperationspartner vertritt die Ergebnisse und Leistungen der Kooperation nach außen. Im Innenverhältnis gewährleistet die UrStrom eG die Information und Kommunikation zwischen den Kooperationspartnern.

## 8. REGELUNG DER ERGEBNISSE

Alle Kooperationspartner dürfen alle in der Kooperation erstellten Materialien zum Zwecke von Klimaschutz und Mobilitätswende auch in anderen Kontexten verwenden.

In Öffentlichkeitswirksamen Darstellungen wird dabei immer auf den Kooperationscharakter des Projektes und die jeweils anderen Kooperationspartner hingewiesen.

Mainz, 29.05.2020

EnergiewendeJetzt

*Christoph Würzburger*

LaNEG

*Verena Ruppert*

LZU

*Roland Thum*

VHS

*Ulrike Klein*

UrStrom

*Reinhold Casel*